

耶和華是我的牧者

摘錄詩篇第23篇

詞: 劉弘仁

劉信怡

曲: 劉信怡

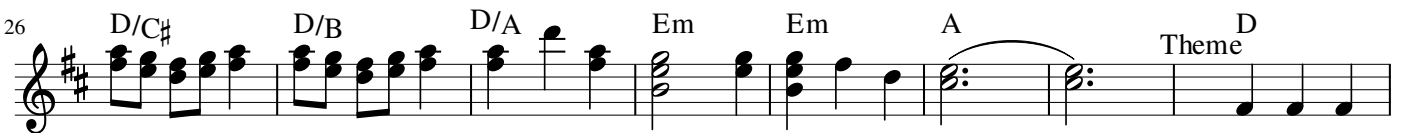
♩ = 105 讚美地



(台)主耶穌是我的好牧者, 主耶穌是我的好牧者,



祂帶我到青翠草埔, 領我到安靜水邊。



(國)耶和華
(台)耶和華



是我的牧者, 我必不至缺乏。 祂使我
是我的牧者, 我無欠缺一件。 伊互我



躺臥在青草地上, 領我在可安歇的水邊。 祂使我的
倒佇青翠的草埔, 導我佇安靜的水邊。 伊互我的



靈魂甦醒, 為自己的名引導我走義的路, 我雖然
靈魂精英, 為著伊的名導我行義的路, 我雖然



行過死蔭的幽谷, 也不怕遭害。 因為祢與我
行過死蔭的山谷, 亦勿驚災。 因為祢及我

67 C/E C/E Dm Dm Am Am B♭ B♭

同 在, 祢 的 杖 祢 的 竿 都 安 慰 我, 在 我 敵 人
同 在, 祢 的 槌 祢 的 枴 都 攏 安 慰 我, 在 我 敵 對 敵

75 Am Dm G7 G7 C C7 F F/E♭

面 前, 祢 為 我 擺 設 筵 席。 祢 用 油 膏 抹
面 前, 祢 給 我 排 設 筵 席。 祢 用 油 抹

83 B♭/D Gm/D♭ F/C C7 F F/E F/D F/C

了 我的 頭, 使 我的 福 杯 滿 溢。
我的 頭 殼, 互 我的 杯 滿 出 來。

91 G G C F F B/F C/E F

我 一 生 一 世 必 有 的 恩 惠
恩 典 慈 悲 的 恩 確

99 C C7 F F/E♭ Gm/D Gm/D♭ F/C Dm

慈 愛 隨 著 我, 我 且 要 住 在 耶 和 華 殿 中,
隨 我 一 世 人, 我 欲 倚 起 在 耶 和 華 的 厝,

107 Gm C7 B♭/F F B♭ B♭/C7 F F

直 到 永 永 遠 遠,
直 到 永 永 遠 遠,
直 到 永 永 遠 遠。
直 到 永 永 遠 遠。